

# CATALOGUE

EXTRAITS VEGETAUX &  
HUILES ESSENTIELLES

# INGREDIENTS

HERBAROM  
LABORATOIRE

# SOMMAIRE

SOMMAIRE .....	1
HERBAROM LABORATOIRE.....	2

## PRODUITS DE DISTILLATION

HYDROLATS & EAUX FLORALES.....	3-4
AQUACELL BIO & FRAMBOISE .....	5-6
HUILES ESSENTIELLES PURES ET NATURELLE .....	7-8

## PRODUITS DE MACERATION

MACERATS HUILEUX .....	9-10
LES NATURELS .....	11
EXTRAITS HYDRO-GLYCERINES.....	12
EXTRAITS HYDRO-GLYCOLIQUES .....	13-14

## POSSIBILITES DE PERSONNALISATION

VOTRE EXTRAIT VEGETAL .....	15-16
PLANTES/APPLICATIONS.....	17-18

## PROCESS

PRODUITS DE DISTILLATION.....	19
AQUACELL .....	20
EXTRAITS HYDRO-GLYCERINES.....	21

Créateur de solutions végétales...

## ☑ Confiance

- **Fabricant** d'huiles essentielles et d'extraits végétaux **depuis 1994**
- Implanté **au cœur de la Drôme**, berceau des plantes aromatiques et pionnière en agriculture biologique
- **Partenariats** avec les producteurs locaux, mais aussi partout dans le monde
- Maîtrise et garantie des **réseaux d'approvisionnement**

## ☑ Qualité

- Des unités de **fabrication industrielle** performantes
- Un **laboratoire d'analyses** intégré
- **100% des produits contrôlés** à tous les stades de la fabrication
- Transparence et garantie de la **traçabilité** par dossiers de lots
- **Documents techniques** fournis pour chaque produit
- Certifications **Ecocert® et Cosmebio®**

## ☑ Flexibilité

- Minimum de commande de **25 litres**
- La plupart des références catalogue **disponibles sur stock**, sous 48 heures
- Possibilité de créer **votre extrait végétal sur-mesure**

## ☑ Innovation

- **Veille produits/marché** permanente
- Une équipe scientifique de **recherche et développement**

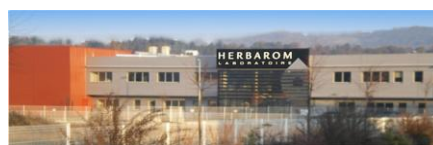
## ☑ Service

- **Flexibilité et réactivité** d'une PME
- Un **interlocuteur unique** pour votre projet
- **Respect des délais** et des engagements

## ☑ Exigence

- **Sélection rigoureuse** des matières premières
- **Charte qualité** interne
- **Notre ambition : votre satisfaction**

...qui répondent à vos objectifs de formulation cosmétique



## HYDROLATS & EAUX FLORALES CONVENTIONNELS



Les **HYDROLATS** sont des distillats aqueux subsistant à la sortie de l'alambic, après séparation des huiles essentielles obtenues par entraînement à la vapeur d'eau, et sont généralement issus de **plantes fraîches et saisonnières**.

Les **EAUX FLORALES** ou **EAUX DISTILLEES** sont des distillats aqueux issus de l'extraction à la vapeur d'eau directement des plantes ou parties de **plantes sèches ou fraîches, et donc disponibles toute l'année**.



Dans les deux cas, le nom INCI inclut l'eau, qui vient **se positionner en haut de la liste INCI**.

HYDROLATS	Code article	Nom INCI – PV (Partie Végétale)	N° CAS (PV)
FLEUR D'ORANGER	PFVRELORAN12	CITRUS AURANTIUM AMARA FLOWER WATER	72968-50-4
LAVANDE		LAVANDULA ANGUSTIFOLIA WATER	90063-37-9
ROSE	PFVRELROSE24	ROSA DAMASCENA	90106-38-0

EAUX FLORALES / DISTILLEES	Code article	Nom INCI – PV (Partie Végétale)	N° CAS (PV)
BLEUET	PFVRELBLEU07	CENTAUREA CYANUS WATER	84012-18-0
CAMOMILLE ROMAINE	PFVRELCAMO22	ANTHEMIS NOBILIS FLOWER WATER	84649-86-5
HAMAMELIS	PFVRELHAMA12	HAMAMELIS VIRGINIA LEAF WATER	84696-19-5
LAVANDE	PFVRELLAVA23	LAVANDULA ANGUSTIFOLIA WATER	90063-37-9
MELISSE		MELISSA OFFICINALIS DISTILLATE	84082-61-1
MENTHE POIVREE	PFVRELMENT14	MENTHA PIPERITA WATER	84082-70-2
REINE DES PRES		SPIRAEA ULMARIA EXTRACT	84775-57-5
SAUGE		SALVIA OFFICINALIS WATER	84082-79-1
TILLEUL	PFVRELTILL13	TILIA PLATYPHYLLOS FLOWER EXTRACT	91770-16-0

### NOUVEAUTÉ

EAUX FLORALES / DISTILLEES	Code article	Nom INCI – PV (Partie Végétale)	N° CAS (PV)
CONCOMBRE	PFVRELCONC04	CUCUMIS SATIVUS FRUIT WATER	89998-01-6

## HYDROLATS & EAUX FLORALES

BIO



Pour accompagner le développement de solutions biologiques et écologiques, nous vous proposons plusieurs gammes d'**ingrédients biologiques soigneusement sélectionnés**.

Situés au cœur de la Biovallée® française, le long de la rivière Drôme, où **17% des surfaces agricoles sont exploitées en Bio**, nous avons un accès direct à la richesse des ressources locales.



Nos **HYDROLATS & EAUX FLORALES biologiques** sont **certifiés par Ecocert®**, selon le cahier des charges Ecocert®/Cosmebio®.

HYDROLATS	Code article	Nom INCI – PV (Partie Végétale)	N° CAS (PV)
FLEUR D'ORANGER	PFVRELORAN07	CITRUS AURANTIUM AMARA FLOWER WATER	72968-50-4
LAVANDE	PFVRELLAVA14	LAVANDULA ANGUSTIFOLIA WATER	90063-37-9
ROSE	PFVRELROSE12	ROSA DAMASCENA	90106-38-0

EAUX FLORALES / DISTILLEES	Code article	Nom INCI – PV (Partie Végétale)	N° CAS (PV)
BLEUET	PFVRELBLU04	CENTAUREA CYANUS WATER	84012-18-0
CAMOMILLE ROMAINE		ANTHEMIS NOBILIS FLOWER WATER	84649-86-5
HAMAMELIS	PFVRELHAMA11	HAMAMELIS VIRGINIA LEAF WATER	84696-19-5
LAVANDE		LAVANDULA ANGUSTIFOLIA WATER	90063-37-9
MELISSE	PFVRELMELI15	MELISSA OFFICINALIS DISTILLATE	84082-61-1
MENTHE POIVREE	PFVRELEMENT05	MENTHA PIPERITA WATER	84082-70-2
SAUGE	PFVRELSAUG02	SALVIA OFFICINALIS WATER	84082-79-1
TILLEUL	PFVRELTILLO2	TILIA PLATYPHYLLOS FLOWER EXTRACT	91770-16-0

### NOUVEAUTÉS

EAUX FLORALES / DISTILLEES	Code article	Nom INCI – PV (Partie Végétale)	N° CAS (PV)
ABRICOT	-	PRUNUS ARMENIACA FRUIT WATER	68650-44-2
BLE	PFVRELAQUA02	TRITICUM VULGARE STRAW WATER	84012-44-2
CRANBERRY	-	VACCINIUM MACROCARPON FRUIT WATER	91770-88-6
FRAMBOISE	PFVRELAQUA03	RUBUS IDAEUS FRUIT EXTRACT	84929-76-0
ORGE	PFVRELAQUA04	HORDEUM VULGARE EXTRACT	85251-64-5
THE VERT	PFVRELTHEV11	CAMELLIA SINENSIS LEAF WATER	84650-60-2

# PRODUITS DE DISTILLATION



## AQUACELL BIO BLE & ORGE



AQUACELL BIO & AQUACELL BIO ORGE sont des **distillats liquides transparents et faiblement aromatiques de blé et d'orge biologique**, obtenus sans solvant, par distillation des **fluides essentiels de la talle de blé et d'orge bio**.

D'un **prix très abordable**, ils peuvent être incorporés en substitution de tout ou partie de la phase aqueuse de toute formulation cosmétique.



AQUACELL BIO 100 PrG et AQUACELL BIO ORGE 100 PrB **ne contiennent pas de gluten** et peuvent donc être utilisés dans des formules pour **peaux sensibles ou réactives**.

## La solution Cosmos - Ready

### Extraits référentiel COSMOS – Certification Biologique

Doivent être issus de l'agriculture biologique :  
 Au moins **95%** des ingrédients physiquement transformés (PPAI)  
 Au moins 30% des ingrédients chimiquement transformés (CPAI)  
 Au moins **20% du total** des ingrédients

L'eau ne peut en aucun cas être assimilée à un ingrédient Bio car elle ne rentre pas dans le domaine d'application du règlement (**sauf extraits aqueux et distillats à rapport d'extraction élevé, eaux constitutives de plantes et concentrés purs reconstitués**)

### Solution AQUACELL BIO

**99,6%** du total des ingrédients sont d'origine naturelle  
**99,3%** du total des ingrédients sont issus de l'agriculture biologique

**Eaux distillées de blé et d'orge certifiées Bio**  
 Ecocert SAS – BP47 – 32600 L'Isle Jourdain



## Les + d'AQUACELL BIO

ATTENTES	SOLUTIONS					AQUACELL BIO
	JUS DE FRUIT BIO	GEL D'ALOE	DISTILLATS AQUEUX (hamamelis, bleuet...)	HYDROLATS (définition norme AFNOR Annexe 3)		
CERTIFIE COSMOS	✓	✓	✓	✓	✓	✓
INCOLORE	✗	✓	✓	✓	✓	✓
INODORE	✗	✓	✗	✗	✓	✓
STABLE OU STABILISABLE	✓	✓	✓	✓	✓	✓
FACILE A FORMULER	✓	✓	✓	✓	✓	✓
FACILEMENT DISPONIBLE	✓	✗	✗	✓	✓	✓
ECONOMIQUE	✓	✗	✗	✓	✓	✓
BILAN CARBONE +	✗	✗	✓	✓	✓	✓



## AQUACELL FRAMBOISE



AQUACELL FRAMBOISE est un **extrait liquide transparent et faiblement aromatique de framboise biologique**, obtenu sans solvant, par extraction (évaporation - condensation) des **fluides essentiels de la pulpe de framboise bio**.

AQUACELL FRAMBOISE est issu de la séparation de l'eau du jus des framboises, **sans introduction d'eau préalable**.



La framboise est **un des fruits les plus riches en antioxydants**, notamment en polyphénols. Elle présente ainsi un **indice ORAC** ("Oxygen Radical Absorbance Capacity") de 4900/100g, **parmi les plus élevés de tous les fruits**.

## La solution Cosmos & NaTrue-Ready

### Extraits référentiel COSMOS – Certification Biologique

Doivent être issus de l'agriculture biologique :  
 Au moins **95%** des ingrédients physiquement transformés (PPAI)  
 Au moins 30% des ingrédients chimiquement transformés (CPAI)  
 Au moins **20% du total** des ingrédients

L'eau ne peut en aucun cas être assimilée à un ingrédient Bio car elle ne rentre pas dans le domaine d'application du règlement (**sauf extraits aqueux et distillats à rapport d'extraction élevé, eaux constitutives de plantes et concentrés purs reconstitués**)

+NaTrue : Substances Nature-identique

### Solution AQUACELL FRAMBOISE

**99,6%** du total des ingrédients sont d'origine naturelle  
**99,3%** du total des ingrédients sont issus de l'agriculture biologique

**Eau constitutive de Framboise certifiée Bio**  
 Ecocert SAS – BP47 – 32600 L'Isle Jourdain

Substance Nature-identique

## Les + d'AQUACELL FRAMBOISE



ATTENTES	SOLUTIONS		DISTILLATS AQUEUX (hamamelis, bleuet...)	HYDROLATS (définition norme AFNOR Annexe 3)	AQUACELL FRAMBOISE
	JUS DE FRUIT BIO	GEL D'ALOE			
CERTIFIE COSMOS	✓	✓	✓	✓	✓
INCOLORE	✗	✓	✓	✓	✓
INODORE	✗	✓	✗	✗	✓
STABLE OU STABILISABLE	✓	✓	✓	✓	✓
FACILE A FORMULER	✓	✓	✓	✓	✓
FACILEMENT DISPONIBLE	✓	✗	✗	✓	✓
ECONOMIQUE	✓	✗	✗	✓	✓
BILAN CARBONE +	✗	✗	✓	✓	✓

## HUILES ESSENTIELLES PURES & NATURELLES CONVENTIONNELLES



Les **HUILES ESSENTIELLES** pures et naturelles sont issues de la distillation des plantes par entraînement à la vapeur d'eau, après séparation des hydrolats.

Producteur d'huiles essentielles depuis plus de 15 ans, nous garantissons **la qualité, l'origine et la traçabilité** des huiles essentielles, grâce à nos fabrications propres, ainsi qu'à des contrats de cultures et partenariats avec des producteurs et distillateurs.



**100% des huiles essentielles sont contrôlées** et soigneusement analysées par le laboratoire interne. Minimum de commande : **1kg**

HUILES ESSENTIELLES	Code article	Nom INCI – PV (Partie Végétale)	N° CAS (PV)	ORIGINE
<b>BOIS DE SANTAL</b>	PFVRHESANT02	SANTALUM AUSTROCALEDONICUM, V.	91845-48-6	NELLE CALEDONIE/ AUSTRALIE/INDE
<b>CADE</b>	PFVRHEGENE03	JUNIPERUS OXYCEDRUS	84603-69-0	FRANCE
<b>CAROTTE</b>	PFVRHECARO09	DAUCUS CAROTA L.	8015-88-1	FRANCE
<b>CEDRE BOIS, ATLAS</b>	PFVRHECEDR02	CEDRUS ATLANTICA, MANETTI	8023-85-6	MAROC
<b>CITRON</b>	PFVRHECITR01	CITRUS LIMON. (L.) BURM.F.	8008-56-8	ITALIE
<b>EUCALYPTUS GLOBULUS 80%</b>	PFVRHEEUCA04	EUCALYPTUS GLOBULUS LABILLE, FAMILLE MYRTACEAE	8000-48-4	CHINE
<b>IMMORTELLE</b>	PFVRHEIMMO02	HELICHRYSUM ITALICUM	8023-95-8	BALKANS
<b>LAVANDE</b>	PFVRHELAVA06	LAVANDULA ANGUSTIFOLIA	8000-28-0	FRANCE
<b>LAVANDIN GROSSO</b>	PFVRHELAVA08	LAVANDULA HYBRIDA GROSSO	8022-15-9	FRANCE
<b>MANDARINE</b>	PFVRHEMAND01	CITRUS RETICULATA	708008-31-9	ARGENTINE
<b>MENTHE POIVREE</b>	PFVRHEMENT085	MENTHA PIPERITA L.	8006-90-4	INDE
<b>NIAOULI</b>	PFVRHENIAO02	MELALEUCA VIRIDIFLORA SOLANDER EX GAERIBER	8014-68-8	MADAGASCAR
<b>ORANGE DOUCE</b>	PFVRHEORAN02	CITRUS AURANTIUM DULCIS / CITRUS SINENSIS	8008-57-9	BRESIL/ ARGENTINE/ ISRAFI
<b>PAMPLEMOUSSE</b>	PFVRHEPAMP01	CITRUS PARADISII MACFADYEN	8016-20-4	ARGENTINE
<b>PIN SYLVESTRE</b>	PFVRHEPINX04	PINUS SYLVESTRIS L.	8023-99-2	AUTRICHE
<b>ROSE</b>	PFVRHEROSE01+02	ROSA DAMASCENA, MILL	8007-01-0	BULGARIE/ TURQUIE
<b>THYM THYMOL</b>	PFVRHETHYM06+07	THYMUS VULGARIS L. THYMOLIFER	8007-46-3	FRANCE
<b>YLANG</b>	PFVRHEYLAN03	CANANGA ODORATA HOOKER	8006-81-3	MADAGASCAR /COMORES

## HUILES ESSENTIELLES PURES & NATURELLES **BIO**



Pour accompagner le développement de solutions biologiques et écologiques, nous vous proposons plusieurs gammes d'**ingrédients biologiques soigneusement sélectionnés.**

Situés au cœur de la Biovallée® française, le long de la rivière Drôme, où **17% des surfaces agricoles sont exploitées en Bio**, nous avons un accès direct à la richesse des ressources locales.



Nos **HUILES ESSENTIELLES biologiques** sont **certifiées par Ecocert®**, selon le cahier des charges Ecocert®/Cosmebio®.

HUILES ESSENTIELLES	Code article	Nom INCI – PV (Partie Végétale)	N° CAS (PV)	ORIGINE
CADE	PFVRHEGENE05	JUNIPERUS OXYCEDRUS	84603-69-0	FRANCE
CAROTTE	PFVRHECARO10	DAUCUS CAROTA L.	8015-88-1	FRANCE
CEDRE BOIS, ATLAS	PFVRHECEDR04	CEDRUS ATLANTICA, MANETTI	8023-85-6	MAROC
CITRON	PFVRHECITR04	CITRUS LIMON. (L.) BURM.F.	8008-56-8	ITALIE
EUCALYPTUS GLOBULUS 80%	PFVRHEEUCA07	EUCALYPTUS GLOBULUS LABILLE, FAMILLE MYRTACEAE	8000-48-4	CHINE
IMMORTELLE	PFVRHEHELI01	HELICHRYSUM ITALICUM	8023-95-8	BALKANS
LAVANDE	PFVRHELAVA15	LAVANDULA ANGUSTIFOLIA	8000-28-0	FRANCE
LAVANDIN GROSSO	PFVRHELAVA16	LAVANDULA HYBRIDA GROSSO	8022-15-9	FRANCE
MANDARINE	PFVRHEMAND03	CITRUS RETICULATA	708008-31-9	ARGENTINE
MENTHE POIVREE	PFVRHEMENT08	MENTHA PIPERITA L.	8006-90-4	INDE
NIAOULI	PFVRHENIAO03	MELALEUCA VIRIDIFLORA SOLANDER EX GAERIBER	8014-68-8	MADAGASCAR
ORANGE DOUCE	PFVRHEORAN03	CITRUS AURANTIUM DULCIS / CITRUS SINENSIS	8008-57-9	BRESIL/ ARGENTINE/ ISRAEL
PAMPLEMOUSSE	PFVRHEPAMP02	CITRUS PARADISII MACFADYEN	8016-20-4	ARGENTINE
PIN SYLVESTRE	PFVRHEPINX06	PINUS SYLVESTRIS L.	8023-99-2	AUTRICHE
ROSE	PFVRHEROSE04+03	ROSA DAMASCENA, MILL	8007-01-0	BULGARIE/ TURQUIE
THYM THYMOL	PFVRHETHYM09	THYMUS VULGARIS L. THYMOLIFER	8007-46-3	FRANCE
YLANG	PFVRHEYLAN05	CANANGA ODORATA HOOKER	8006-81-3	MADAGASCAR /COMORES

## MACERATS HUILEUX CONVENTIONNELS



Les **MACERATS HUILEUX** sont le résultat de l'infusion subtile des plantes dans une fine huile végétale.

Afin d'éviter toute dégradation de l'huile et de **préserver l'intégralité des actifs de plantes**, les MACÉRATS HUILEUX HERBAROM sont issus d'un **procédé innovant et breveté** qui permet une accélération du processus et un **rendement d'extraction élevé** à basse température.



Un grand choix de MACÉRATS HUILEUX est disponible et peut être utilisé tant dans la **phase huileuse** que pour **extraire les actifs liposolubles des plantes**.

MACERATS HUILEUX	Code article	Nom INCI – PV (Partie Végétale)	N° CAS (PV)
<b>ARGOUSIER</b>	PFVRELARGO01	<i>HIPPOPHAE RHAMNOIDES FRUIT EXTRACT</i>	90106-68-6
<b>ARNICA MEXICANA</b>	PFVRELARNI02	<i>HETEROOTHECA INULOIDES FLOWER EXTRACT</i>	90045-70-8
<b>AVOINE</b>	PFVRELAVOI02	<i>AVENA SATIVA BRAN EXTRACT</i>	84012-26-0
<b>CALENDULA</b>	PFVRELCALE03	<i>CALENDULA OFFICINALIS FLOWER EXTRACT</i>	84776-23-8
<b>CAMOMILLE ROMAINE</b>	PFVRELCAMO03	<i>ANTHEMIS NOBILIS FLOWER EXTRACT</i>	84649-86-5
<b>CAROTTE (0,02% BETA CAROTENE)</b>	PFVRELCARO02	<i>DAUCUS CAROTA FRUIT EXTRACT</i>	84929-61-3
<b>FENOUIL</b>	PFVRELFENO05	<i>FOENICULUM VULGARE SEED EXTRACT</i>	92623-75-1
<b>FUCUS</b>	PFVRELFUCU02	<i>FUCUS VESICULOSUS THALLE EXTRACT</i>	84696-13-9
<b>GUIMAUVE</b>	RD10_153	<i>ALTHEA OFFICINALIS ROOT EXTRACT</i>	73049-65-7
<b>IGNAME</b>	PFVRELIGNA01	<i>DIOSCOREA VILLOSA ROOT EXTRACT</i>	90147-49-2
<b>LIERRE GRIMPANT</b>	PFVRELLIER03	<i>HEDERA HELIX LEAF EXTRACT</i>	84082-54-2
<b>MILLEPERTUIS</b>	PFVRELMILL02	<i>HYPERICUM PERFORATUM EXTRACT</i>	84082-80-4
<b>PAQUERETTE</b>	PFVRELPAQU01	<i>BELLIS PERENNIS FLOWER EXTRACT</i>	84776-11-4

## MACERATS HUILEUX Bio



Pour accompagner le développement de solutions biologiques et écologiques, nous vous proposons plusieurs gammes d'**ingrédients biologiques soigneusement sélectionnés**.

Situés au cœur de la Biovallée® française, le long de la rivière Drôme, où **17% des surfaces agricoles sont exploitées en Bio**, nous avons un accès direct à la richesse des ressources locales.



Nos **MACERATS HUILEUX biologiques** sont **certifiées par Ecocert®**, selon le cahier des charges Ecocert®/Cosmebio®.

MACERATS HUILEUX	Code article	Nom INCI – PV (Partie Végétale)	N° CAS (PV)
<b>AVOINE</b>	-	AVENA SATIVA BRAN EXTRACT	84012-26-0
<b>CALENDULA</b>	PFVRELCALE11	CALENDULA OFFICINALIS FLOWER EXTRACT	84776-23-8
<b>FENOUIL</b>	-	FOENICULUM VULGARE SEED EXTRACT	92623-75-1
<b>MILLEPERTUIS</b>	PFVRELMILL05	HYPERICUM PERFORATUM EXTRACT	84082-80-4
<b>PAQUERETTE</b>	PFVRELPAQU03	BELLIS PERENNIS FLOWER EXTRACT	84776-11-4

### NOUVEAUTÉS

MACÉRATS HUILEUX	Code article	Nom INCI – PV (Partie Végétale)	N° CAS (PV)
<b>LYS BLANC</b>	PVRELLYSX02	LILIUM CANDIDUM BULB EXTRACT	84776-67-0
<b>MÛRE SAUVAGE</b>	PFVRELMURE01	RUBUS FRUTICOSUS FRUIT EXTRACT	84787-69-9
<b>POMME</b>	PFVRELPOMM01	PYRUS MALUS FRUIT EXTRACT	85251-63-4
<b>VANILLE</b>	RD09_196	VANILLA TAHITENSIS FRUIT EXTRACT	94167-14-3

## LES NATURELS

Bio



Les NATURELS sont des **extraits aqueux et doux de plantes biologiques**, issus de la macération délicate des plantes dans une **solution marine concentrée**.

Pour les NATURELS, nous avons sélectionné **l'eau de mer de Bretagne, remarquablement pure** grâce à ses forts courants et à son brassage permanent.



Les NATURELS profitent des synergies entre les actifs végétaux et les oligoéléments marins pour apporter des **bienfaits exceptionnels à la peau**.

NATURELS	Code Article	Nom INCI – PV (Partie Végétale)	N° CAS (PV)
ABRICOT	PFVRELABRI01	PRUNUS ARMENIACA FRUIT EXTRACT	68650-44-2
HIBISCUS	PFVRELHIBI02	HISBISCUS SABDARIFFA FLOWER EXTRACT	84775-96-2
LAMIER BLANC	PFVRELLAMI01	LAMIUM ALBUM FLOWER EXTRACT	84012-23-7
LIERRE GRIMPANT	PFVRELLIER01	HEDERA HELIX LEAF EXTRACT	84082-54-2
NOISETIER	PFVRELNOIS01	CORYLUS AVELLANA LEAF EXTRACT	84012-21-5
OLIVIER	PFVRELOLIV01	OLEA EUROPAEA LEAF EXTRACT	84012-27-1
ORANGE	PFVRELORAN02	CITRUS AURANTIUM AMARA PEEL EXTRACT	8028-48-6
PRÊLE DES CHAMPS	PFVRELPREL01	EQUISETUM ARVENSE LEAF EXTRACT	71011-23-9
VIGNE ROUGE	PFVRELVIGN01	VITIS VINIFERA LEAF EXTRACT	84929-27-1

## EXTRAITS HYDRO-GLYCERINES

Bio



Les EXTRAITS HYDRO-GLYCÉRINÉS sont obtenus par macération de plantes dans un **solvant composé d'eau et de glycérine**.

**Pratiques et de faible coût**, ces extraits sont des **constituants essentiels des produits cosmétiques**.



La glycérine est un solvant aux **propriétés hydratantes et lubrifiantes**, qui protège l'épiderme et adoucit la peau.

EXTRAITS HYDRO-GLYCERINES	Code article	Nom INCI – PV (Partie Végétale)	N° CAS (PV)
<b>ARNICA MONTANA</b>	PFVRELARNI07	ARNICA MONTANA FLOWER EXTRACT	68990-11-4
<b>CALENDULA</b>	PFVRELCALE13	CALENDULA OFFICINALIS FLOWER EXTRACT	84776-23-8
<b>GINSENG BLANC</b>	PFVRELGINS04	PANAX GINSENG ROOT EXTRACT	84650-12-4
<b>LYS BLANC</b>	PFVRELLYSX04	LILIUM CANDIDUM BULB EXTRACT	84776-67-0
<b>NOYER</b>	PFVRELNOYE01	JUGLANS REGIA LEAF EXTRACT	84012-43-1
<b>PETIT HOUX</b>	PFVRELPETI02	RUSCUS ACULEATUS ROOT EXTRACT	84012-38-4
<b>QUINOA</b>	PFVRELQUIN01	CHENOPODIUM QUINOA SEED EXTRACT	-
<b>RHUBARBE</b>	PFVRELRHUB01	RHEUM RHAPONTICUM ROOT EXTRACT	90106-29-9
<b>VIGNE ROUGE</b>	PFVRELVIGN07	VITIS VINIFERA LEAF EXTRACT	84929-27-1

Références également disponibles en version **CONVENTIONNELLE**

## EXTRAITS HYDRO-GLYCOLIQUES CONVENTIONNELS



Les EXTRAITS HYDRO-GLYCOLIQUES sont obtenus par macération de plantes dans un **solvant composé d'eau et de glycol**.

**Sûrs et facilement incorporables** grâce à leur bonne stabilité microbiologique, les EXTRAITS HYDRO-GLYCOLIQUES représentent **la majorité des extraits végétaux utilisés en cosmétique**.



Le propylène glycol est un **solvant efficace**, qui permet une **extraction optimale des actifs de plantes**.

EXTRAITS HYDRO-GLYCOLIQUES	Code article	Nom INCI – PV (Partie Végétale)	N° CAS (PV)
ANGELIQUE	PFVRELANGE01	ANGELICA ARCHANGELICA ROOT EXTRACT	84775-41-7
ARNICA MEXICANA	PFVRELARNI03	HETEROTHECA INULOIDES FLOWER EXTRACT	90045-70-8
BAMBOU	PFVRELBAMB02	BAMBUSA ARUNDINACEA STEM EXTRACT	91771-32-3
BARDANE	PFVRELBARD02	ARCTIUM LAPPA ROOT EXTRACT	84012-13-5
CALENDULA	PFVRELCALE07	CALENDULA OFFICINALIS FLOWER EXTRACT	84776-23-8
CAPUCINE	PFVRELCAPU02	TROPAEOLUM MAJUS EXTRACT	84625-49-0
CASSIS	PFVRELCASS03	RIBES NIGRUM LEAF EXTRACT	68606-81-5
CHARDON MARIE	PFVRELCHAR05	SILYBUM MARIANUM SEED EXTRACT	84604-20-6
FUCUS	PFVRELFUCU06	FUCUS VESICULOSUS THALLE EXTRACT	84696-13-9
GINSENG BLANC	PFVRELGINS05	PANAX GINSENG ROOT EXTRACT	84650-12-4
HAMAMELIS	PFVRELHAMA19	HAMAMELIS VIRGINIANA LEAF EXTRACT	84696-19-5
HARPAGOPHYTUM	PFVRELHARP03	HARPAGOPHYTUM PROCUMBENS ROOT EXTRACT	84988-65-8
HOUBLON	PFVRELHOUB04	HUMULUS LUPULUS EXTRACT	8060-28-4

## EXTRAITS HYDRO-GLYCOLIQUES CONVENTIONNELS

EXTRAITS HYDRO-GLYCOLIQUES	Code article	Nom INCI – PV (Partie Végétale)	N° CAS (PV)
<b>LAMINAIRE</b>	PFVRELLAMI03	LAMINARIA DIGITATA EXTRACT	90046-12-1
<b>LIERRE GRIMPANT</b>	PFVRELLIER04	HEDERA HELIX LEAF EXTRACT	84082-54-2
<b>LOTUS BLANC</b>	PFVRELLOTU02	NELUMBO NUCIFERA FLOWER EXTRACT	84696-24-2
<b>LYS BLANC</b>	PFVRELLYSX03	LILIUM CANDIDUM FLOWER EXTRACT	84776-67-0
<b>MARRON D'INDE</b>	PFVRELMARR06	AESCLUS HIPPOCASTANUM SEED EXTRACT	8053-39-2
<b>MATE VERT</b>	PFVRELMATE02	ILEX PARAGUARIENSIS LEAF EXTRACT	73296-98-7
<b>ORTIE BLANCHE</b>	PFVRELORTI03	LAMIUM ALBUM LEAF EXTRACT	84012-23-7
<b>PASSIFLORE</b>	PFVRELPASS02	PASSIFLORA INCARNATA EXTRACT	72968-47-9
<b>PRÊLE</b>	PFVRELPREL04	EQUISETUM ARVENSE LEAF EXTRACT	71011-23-9
<b>RONCE</b>	PFVRELRONC02	RUBUS FRUTICOSUS LEAF EXTRACT	84787-69-9
<b>SAULE BLANC</b>	PFVRELSAUL05	SALIX ALBA BARK EXTRACT	84082-82-6
<b>THE VERT</b>	PFVRELTHEV10	CAMELLIA SINENSIS LEAF EXTRACT	84650-60-2
<b>VIGNE ROUGE</b>	PFVRELVIGN08	VITIS VINIFERA LEAF EXTRACT	84929-27-1

## VOTRE EXTRAIT VEGETAL

Grâce aux **partenariats** que nous entretenons avec les **herboristes et cultivateurs locaux**, nous vous offrons la **possibilité de personnaliser vos extraits végétaux**.

Pour cela il vous suffit de remplir le formulaire de demande ci-après, en suivant les différentes étapes :

1. Choisissez votre plante (*voir « plantes/applications » p.17-18*)
2. Déterminez votre étiquetage, selon que vous souhaitez un extrait conventionnel ou biologique
3. Sélectionnez votre solvant/extraction
4. Choisissez votre rapport d'extraction parmi les standards ou sur-mesure (pourcentage et motif de la modification à préciser dans l'encadré dédié)
5. Spécifiez votre conservateur parmi les standards ou sur-mesure (à préciser dans l'encadré dédié)

Notez alors votre quantité prévisionnelle, vos éventuels commentaires, ainsi que vos coordonnées, et retournez le formulaire par fax, mail ou courrier aux coordonnées ci-dessous :

### HERBAROM LABORATOIRE

Z.A. La Condamine  
F-26400 AOUSTE-SUR-SYE

Tel : 33 (0)4 75 76 83 16

Fax : 33 (0)4 75 76 84 01

[contact@herbarom-laboratoire.com](mailto:contact@herbarom-laboratoire.com)

Nous vous contacterons dans les meilleurs délais pour la création de votre extrait végétal personnalisé.

1 PLANTE	Choisissez votre plante (nom latin, partie de la plante):											
2 ETIQUETAGE	CONVENTIONNEL <input type="checkbox"/>						BIOLOGIQUE  <input type="checkbox"/> 					
3 SOLVANT / EXTRACTION	PG Propylène glycol / Eau 50/50 <input type="checkbox"/>	BG Butylène glycol / Eau 50/50 <input type="checkbox"/>	HG Eau / Glycérine 80/20 <input type="checkbox"/>	W Eau florale ou Eau aromatisée (distillation à la vapeur) <input type="checkbox"/>	HA Eau / Ethanol <input type="checkbox"/>	O Macérat huileux <input type="checkbox"/>	HG Eau / Glycérine 80/20 <input type="checkbox"/>	W Eau florale ou Eau aromatisée (distillation à la vapeur) <input type="checkbox"/>	N "NATUREL": Eau / Eau de mer 60/40 <input type="checkbox"/>	HA Eau / Ethanol <input type="checkbox"/>	O Macérat huileux <input type="checkbox"/>	
4 RAPPORT D'EXTRACTION	Standard : 2% <input type="checkbox"/> Autre* : <input type="checkbox"/>	Standard : 2% <input type="checkbox"/> Autre* : <input type="checkbox"/>	Standard : 10% <input type="checkbox"/> Autre* : <input type="checkbox"/>	Standard : 3% <input type="checkbox"/> Autre* : <input type="checkbox"/>	Standard : 100% <input type="checkbox"/> Autre* : <input type="checkbox"/>	Standard : 10% <input type="checkbox"/> Autre* : <input type="checkbox"/>	Standard : 10% <input type="checkbox"/> Autre* : <input type="checkbox"/>	Standard : 5% <input type="checkbox"/> Autre* : <input type="checkbox"/>	Standard : 5% <input type="checkbox"/> Autre* : <input type="checkbox"/>	Standard : 100% <input type="checkbox"/> Autre* : <input type="checkbox"/>	Standard : 10% <input type="checkbox"/> Autre* : <input type="checkbox"/>	
5 CONSERVATEURS	Standard : PrH Sorbate de Potassium & Benzoate de sodium <input type="checkbox"/> Autre** : <input type="checkbox"/>	Standard : PrH Sorbate de Potassium & Benzoate de sodium <input type="checkbox"/> Autre** : <input type="checkbox"/>	Standard : PrH Sorbate de Potassium & Benzoate de sodium <input type="checkbox"/> Autre** : <input type="checkbox"/>	Standard : PrH Sorbate de Potassium & Benzoate de sodium <input type="checkbox"/> Autre** : <input type="checkbox"/>	n.a	Standard : T Tocophérol <input type="checkbox"/> Autre** : <input type="checkbox"/>	Standard : PrH Sorbate de Potassium & Benzoate de sodium <input type="checkbox"/> Autre** : <input type="checkbox"/>	Standard : PrH Sorbate de Potassium & Benzoate de sodium <input type="checkbox"/> Autre** : <input type="checkbox"/>	Standard : PrS Sorbate de potassium <input type="checkbox"/> Autre** : <input type="checkbox"/>	n.a	Standard : T Tocophérol <input type="checkbox"/> Autre** : <input type="checkbox"/>	

\* Autre rapport d'extraction :

Pourcentage :

Motif :

\*\* Autre conservateur :

[PrH, PrS, PrG (Geogard® 221 ou Ultra), PrP (Phenonip®), PrF (sans)...]

Quantité prévisionnelle :

Commentaires :

Coordonnées :

Merci de transmettre ce document dûment complété aux coordonnées figurant ci-dessous

Fax : 33 (0)4 75 76 84 01 - Mail : [contact@herbarom-laboratoire.com](mailto:contact@herbarom-laboratoire.com)

# PLANTES / APPLICATIONS

Plante	Application communément associée																		
	Adoucissant	Amincissant	Anti-acné	Anti-âge	Anti-inflammatoire	Anti rougeurs	Antiseptique	Apaisant, relaxant	Astringent	Cicatrisant	Circulatoire	Décongestionnant	Eclaircissant	Exfoliant	Hydratant	Nettoyant	Nourrissant	Soin capillaire	Tonique
<b>A</b> bricot			X											X	X				
Anaélique	X				X														
Anis												X							X
Argousier			X							X					X				
Arnica Mexicana	X				X	X		X											
Aubergine															X				
Avoine	X							X									X		
<b>B</b> ambou																	X	X	
Bardane			X				X												
Bleuet	X								X										
<b>C</b> alendula						X				X	X								
Camomille	X				X		X												
Canneberge			X			X	X		X					X					X
Capucine			X															X	
Carotte				X															
Cassis	X		X											X	X	X			
Chardon Marie				X															
Citron vert	X		X							X			X	X	X				
Concombre									X						X				X
Cranberry			X			X			X					X					X
Cyprès				X					X		X								
<b>F</b> enouil												X							X
Fleur d'oranger								X											
Fucus		X													X				
<b>G</b> ingembre																			X
Ginseng blanc				X															X
Griotte	X		X													X	X		X
<b>H</b> amamélis					X	X			X		X							X	
Harpagophytum					X			X											
Hibiscus		X	X							X				X					
Houblon								X										X	X
<b>I</b> gname	X																X		
<b>L</b> amier blanc					X				X									X	
Laminaire		X		X											X				

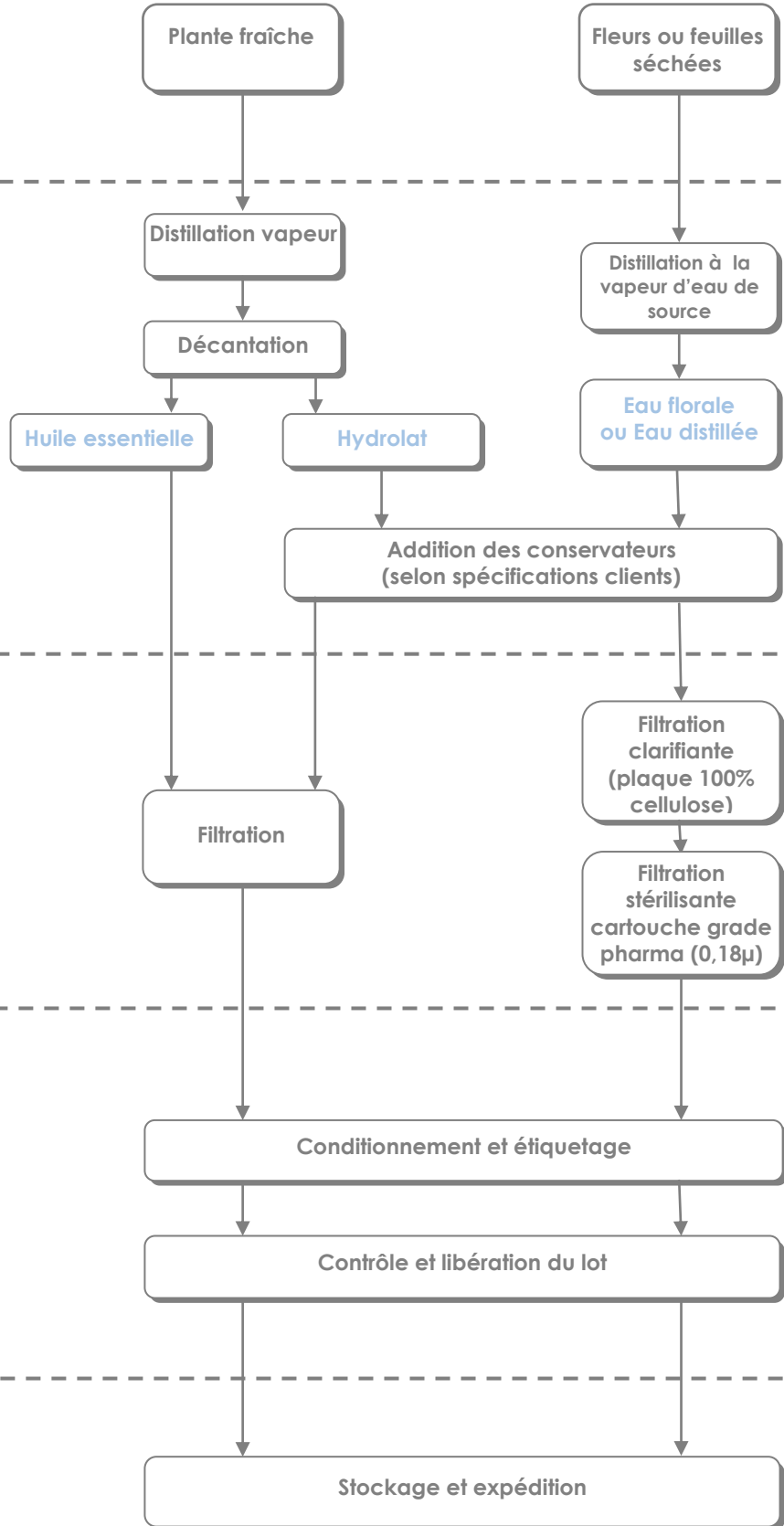
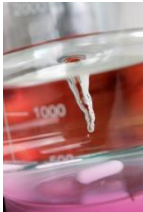
Application communément associée	Adoucissant	Amincissant	Anti-acné	Anti-âge	Anti-inflammatoire	Anti rougeurs	Antiseptique	Apaisant, relaxant	Astringent	Cicatrisant	Circulatoire	Décongestionnant	Eclaircissant	Exfoliant	Hydratant	Nettoyant	Nourrissant	Soin capillaire	Tonique
Plante									X										X
Lavande									X										X
Lavandin									X										X
Lierre grimpant							X					X				X		X	
Lotus blanc	X														X				
Lys blanc	X														X				
<b>M</b> arron d'Inde		X				X		X			X	X							
Maté vert		X							X										X
Mélisse			X					X											
Menthe poivrée	X									X									X
Miel	X														X			X	
Millepertuis							X			X								X	
<b>N</b> oisetier				X					X										
Noyer				X	X		X		X										
<b>O</b> livier								X										X	
Orange amère						X		X					X						
Ortie blanche / lamier					X				X									X	
<b>P</b> amplermousse rose	X		X										X		X				
Pâquerette	X							X										X	
Passiflore	X	X						X								X		X	X
Petit houx		X				X					X								
Pin																			
Pomme			X							X					X				
Prêle		X								X		X							
<b>Q</b> uinoa	X																X		
<b>R</b> hubarbe	X				X			X											
Riz	X														X		X		
Romarin			X				X												X
Ronce				X	X				X										
Rose de Damas				X	X		X		X		X				X			X	
<b>S</b> auge			X		X		X												
Saule blanc	X		X		X	X													
<b>T</b> hé vert		X																	X
Tilleul	X				X														
Tomate verte			X							X					X	X			
<b>V</b> erveine	X					X		X							X				
Vigne rouge		X		X							X								

PRODUITS DE DISTILLATION



Huiles Essentielles et Hydrolats

Eaux florales et distillées



# AQUACELL



## Aquacell Blé & Orge

Talles de blé ou d'orge BIO

Distillation à la vapeur d'eau de source

Eau distillée de blé ou d'orge



Etapes de désodorisation

## Aquacell Framboise

Framboises BIO

Pressage

Hydrodistillation

Eau cellulaire de framboise

Rectification



Filtration clarifiante (plaque 100% cellulose)

Filtration stérilisante cartouche grade pharma (0,18µ)

Etapes de désodorisation

Filtration

Conditionnement et étiquetage

Contrôle et libération du lot



Stockage et expédition



# PRODUITS DE MACERATION

Extractions hydro-glycoliques  
Extractions hydro-glycérinées  
Naturels

## Macérats huileux

Plante sèche ou fraîche

Broyage plante sèche ou lavage plante fraîche

Macération dans mélange Huile Végétale + Antioxydant

Pressage

Décantation ; séparation Huile / Eau

Filtration

Conditionnement et étiquetage

Contrôle et libération du lot

Stockage et expédition

Plante sèche

Broyage

Macération dans mélange Eau + Solvant (Glycol ou Glycérine ou Eau de Mer concentrée)

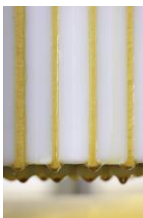
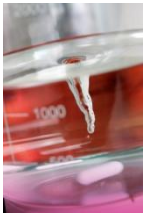
Pressage et filtration

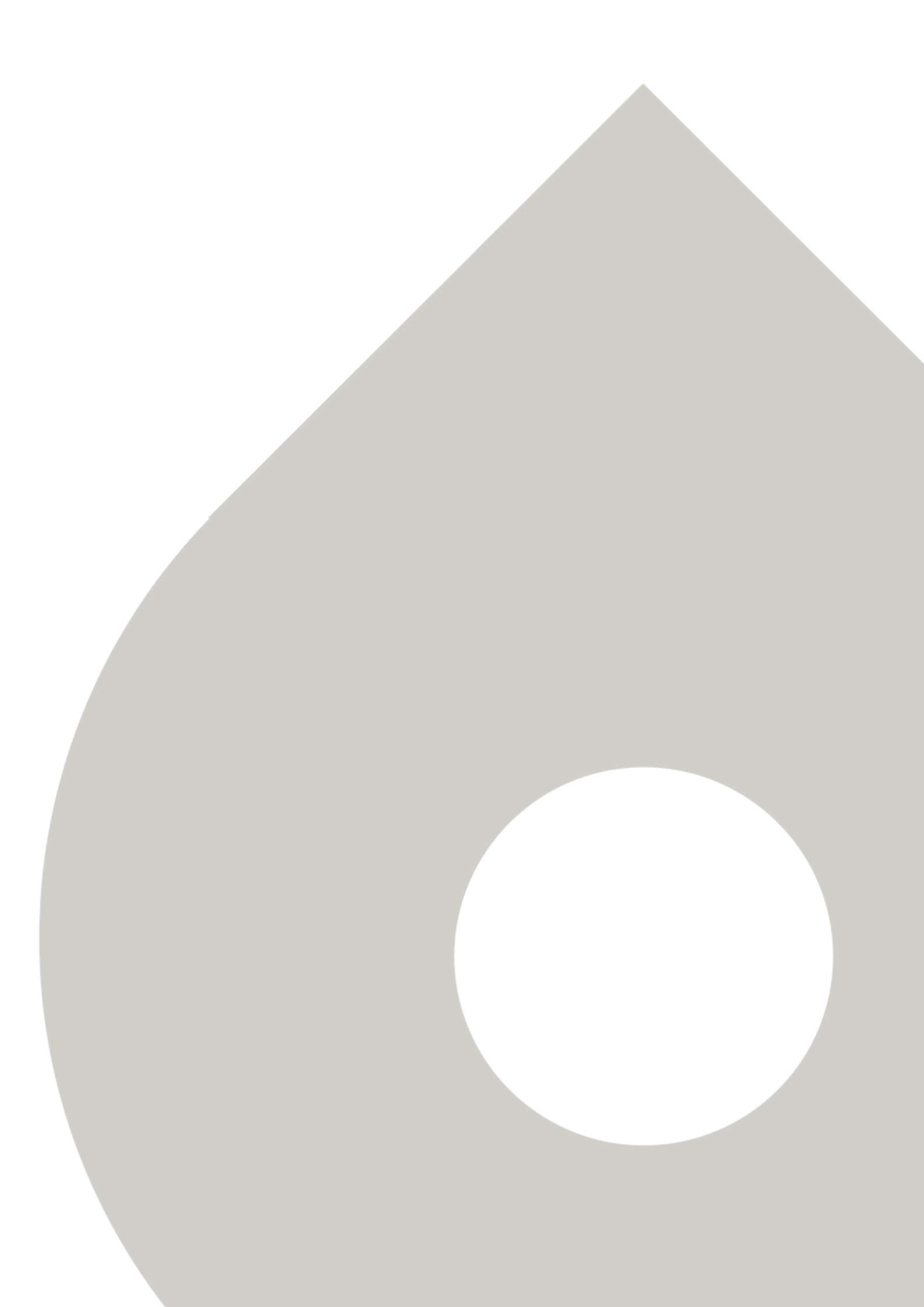
Addition des conservateurs (selon spécifications clients)

Conditionnement et étiquetage

Contrôle et libération du lot

Stockage et expédition





# Charte et Engagement

Promouvoir la richesse et la diversité du monde végétal

Développer un véritable pôle de compétence autour de notre projet d'entreprise

Collaborer avec nos partenaires dans la confiance et le respect

Entretenir des "échanges équitables" avec nos producteurs

Assurer notre croissance tout en préservant l'environnement

Engager des moyens pour la recherche et l'innovation

Soutenir une démarche qualité toujours plus exigeante

Participer au développement de la vie économique locale

HERBAROM LABORATOIRE - Z.A. La Condamine - 26400 AOUSTE - SUR-SYE - FRANCE  
tel : 33 (0)4 75 76 83 16 - fax : 33 (0)4 75 76 84 01  
[contact@herbarom-laboratoire.com](mailto:contact@herbarom-laboratoire.com) - [www.herbarom-laboratoire.com](http://www.herbarom-laboratoire.com)

HERBAROM  
LABORATOIRE